



# Raport de Anual 2025

Asociația Pacienților cu Boli Cronice „Restart la Viață”

Construind infrastructura psiho-oncologiei în România



MESAJUL PREȘEDINTELUI

## 2025 — Anul Maturizării

Dragi colegi, parteneri, pacienți și prieteni ai asociației,

Privind în urmă asupra anului 2025, simt cu tărie că am traversat împreună un prag pe care mulți dintre noi îl visam, dar puțini îndrăzneam să îl prevedem atât de aproape. **2025 a fost anul în care Restart la Viață a depășit statutul unui ONG de suport și a devenit o platformă națională de educație, intervenție și advocacy în psiho-oncologie.**

Nu este o formulare retorică. Este constatarea unui proces autentic de transformare — construită pas cu pas, decizie cu decizie, om cu om.



# Ce a Însemnat 2025 pentru Noi

## Un an de consolidare

Am transformat experiența acumulată în structuri durabile — programe validate, protocoale clare, parteneriate strategice. La început am încetat să improvizăm... Dar de fapt am început să construim sistemic.

## Un an de recunoaștere

Vocea noastră a ajuns acolo unde deciziile se iau. Am participat la mese rotunde instituționale, am contribuit la dezbateri de politici publice și am reprezentat pacienții cu cancer la nivel național.

## Un an de oameni

Sute de pacienți, zeci de profesioniști formați, o echipă dedicată care a ales să fie prezentă — nu din obligație, ci din convingere. Acesta este, în fond, cel mai important capital al nostru.

# Mulțumiri din Inimă

## Echipei noastre

Fiecărui coleg care a ales să rămână, să crească și să contribuie cu tot ce are mai bun. Voi sunteți Restart la Viață.

## Partenerilor și sponsorilor

Celor care au înțeles că investiția în sănătatea mintală a pacienților cu cancer nu este un lux, ci o necesitate. Fără sprijinul vostru, nimic din ce am construit nu ar fi fost posibil.

## Pacienților

Vouă vă datorăm sensul acestei munci. Curajul vostru ne dă forța să continuăm. Fiecare zi pe care o trăiți cu demnitate este și victoria noastră.

„Restart la Viață nu este o organizație care lucrează *pentru* pacienți — este o organizație construită *împreună* cu ei.”



CINE SUNTEM

# Identitatea Noastră Organizațională

Asociația Pacienților cu Boli Cronice „**Restart la Viață**” este o organizație non-guvernamentală fondată din dorința de a transforma experiența diagnosticului oncologic — de la criză, spre reintegrare, demnitate și speranță.



CINE SUNTEM

# Misiune, Viziune & Valori

## Misiunea Noastră

Să oferim suport psihologic, educație și reprezentare pacienților cu boli cronice oncologice, contribuind la construirea unui sistem integrat de psiho-oncologie în România.

## Viziunea Noastră

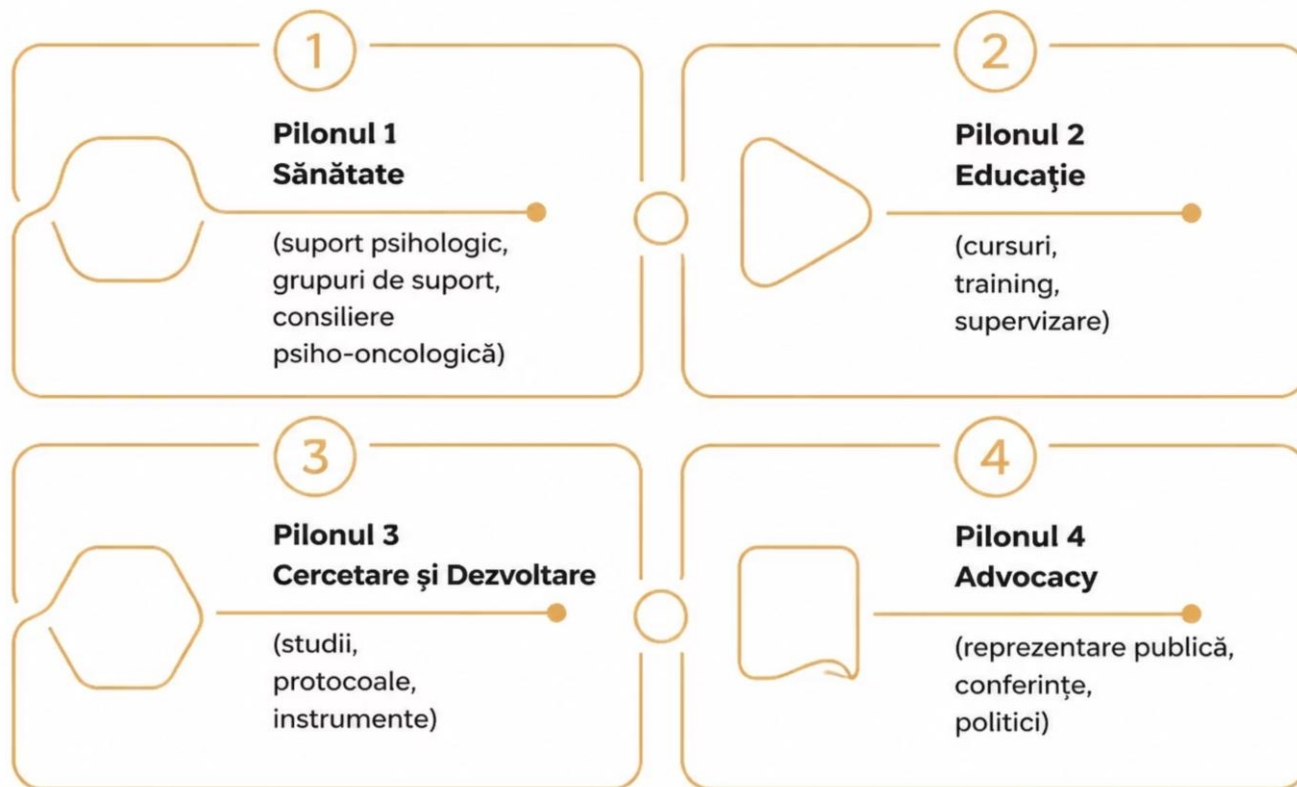
O Românie în care fiecare pacient cu cancer beneficiază de îngrijire psihologică de calitate, ca parte integrantă și recunoscută a tratamentului medical standard.

## Valorile Noastre

Demnitate, empatie, excelență profesională, transparență, colaborare și angajament față de dovezi științifice. Fiecare decizie a noastră pornește de la aceste principii.

## Cei Patru Piloni ai Activității Noastre

Activitatea Restart la Viață este structurată în jurul a patru domenii complementare, care împreună formează un ecosistem complet de intervenție în psiho-oncologie.



# Sănătate — Suport Psihologic Direct

Inima activității noastre rămâne contactul direct cu pacientul. Prin servicii de consiliere individuală, grupuri de suport și intervenție psiho-oncologică specializată, oferim un spațiu sigur în care diagnosticul oncologic poate fi procesat cu sprijin profesional.



## Consiliere Psiho-Oncologică

Ședințe individuale cu psihologi specializați în oncologie, adaptate nevoilor fiecărui pacient, indiferent de stadiul bolii sau etapa tratamentului.



## Grupuri de Suport

Spații de întâlnire facilitate profesionist, unde pacienții și aparținătorii împărtășesc experiențe, construiesc reziliență și sparg izolarea generată de boală.



## Intervenție Psihologică Integrată

Protocoale de intervenție adaptate diferitelor tipuri de cancer și etape ale tratamentului — de la diagnostic până la supraviețuire și îngrijire paliativă.



# Educație – Formarea Profesioniștilor

Accesul la servicii de calitate în psiho-oncologie depinde direct de numărul și pregătirea specialiștilor disponibili. De aceea, Restart la Viață investește masiv în educarea și formarea continuă a profesioniștilor din sănătate.

1

## Cursuri de Formare

Programe acreditate de formare în psiho-oncologie, destinate psihologilor, medicilor și asistenților medicali care lucrează cu pacienți oncologici.

2

## Training Specializat

Module avansate pentru profesioniști cu experiență, focalizate pe tehnici specifice de intervenție, comunicare diagnostică și managementul anxietății oncologice.

3

## Intervizare Profesională

Sesiuni regulate de intervizare pentru practicienii activi, asigurând calitatea intervențiilor și prevenind burnout-ul în rândul specialiștilor.

# ional Develo Workshops



## Cercetare & Dezvoltare — Baza Științifică a Intervențiilor

Restart la Viață nu se limitează la implementarea practicilor existente — contribuie activ la producerea de cunoaștere în domeniul psiho-oncologiei românești. Prin cercetare aplicată, dezvoltăm instrumente și protocoale adaptate realităților locale.

### Studii Clinice

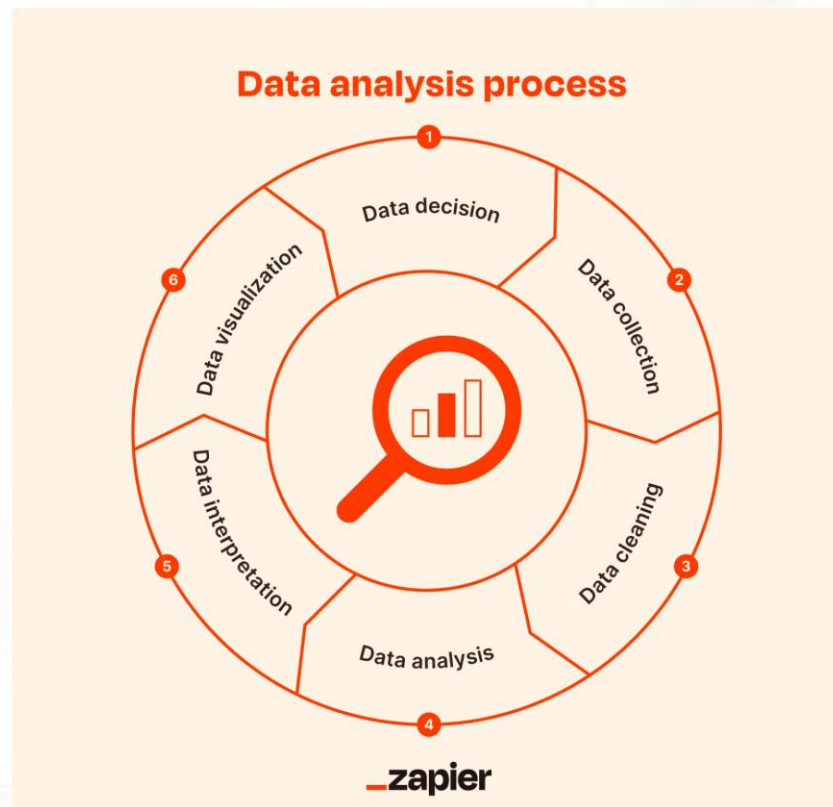
Cercetări privind impactul intervențiilor psihologice asupra calității vieții pacienților oncologici din România.

### Protocoale

Dezvoltarea și validarea de protocoale de intervenție psiho-oncologică adaptate contextului medical și cultural românesc.

### Instrumente

Crearea și standardizarea de instrumente de evaluare psihologică specifice populației oncologice din România.



# Advocacy – Vocea Pacienților la Nivel Național

Schimbarea sistemică nu se produce doar prin servicii directe. Este nevoie de o voce puternică și credibilă care să reprezinte interesele pacienților acolo unde deciziile se iau — în instituții, în politici publice și în spațiul public.



## Reprezentare Publică

Prezență activă în foruri instituționale, comisii parlamentare și grupuri de lucru ministeriale privind sănătatea mintală în oncologie.



## Conferințe Naționale

Organizarea și participarea la conferințe de specialitate care pun psiho-oncologia pe agenda medicală și publică din România.



## Politici Publice

Elaborarea de recomandări și poziții oficiale privind integrarea serviciilor psiho-oncologice în sistemul național de sănătate.



CONCLUZII

## 2025 — Un An Care a Contat

„Fiecare program construit, fiecare specialist format, fiecare pacient susținut este o cărămidă în infrastructura psiho-oncologiei românești. Suntem mândri de ce am realizat împreună și încrezători în ceea ce urmează.”

**Asociația Pacienților cu Boli Cronice „Restart la Viață” — Restart la Viață înseamnă România mai bine pregătită pentru fiecare pacient cu cancer.**



2025 ÎN CIFRE

# Un An de Impact

Fiecare număr reprezintă o poveste reală — un pacient sprijinit, un psiholog format, o comunitate consolidată. Iată imaginea de ansamblu a activității noastre în 2025.

## 1.240

### Beneficiari direcți

Pacienți, aparținători și profesioniști sprijiniți

## 312

### Aparținători

Familii integrate în procesul de suport

## 680

### Pacienți oncologici

Sprijiniți prin servicii psihologice gratuite

## 415

### Psihologi formați

Profesioniști

# Amploarea Programelor Noastre

**275**

**Ore de formare**

Cursuri acreditate și workshopuri specializate

**87**

**Speakeri**

Experți naționali și internaționali

**22**

**Parteneri**

Instituții, clinici și ONG-uri colaboratoare

**11**

**orașe active**

Prezență națională extinsă

**47**

**Evenimente**

Grupuri, cursuri, conferințe și evenimente comunitare

**2.800**

**Ore voluntariat**

Contribuție din inimă pentru comunitate

## GRUPURI DE SUPT

### GRATUITE

pentru pacienți și aparținători

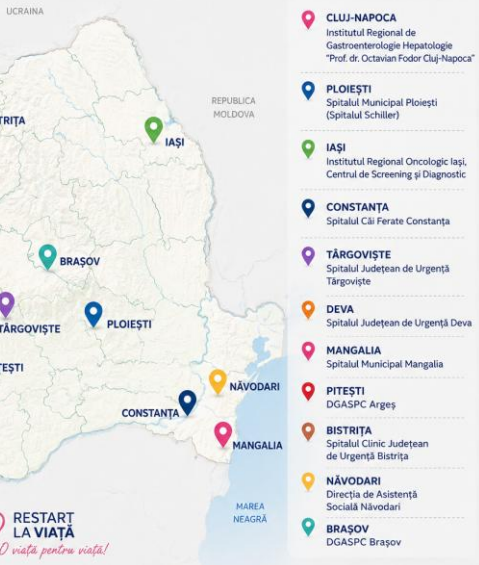
Restart la Viață oferă grupuri de suport psihologic gratuite în mai multe orașe din România.



Împreună suntem mai puternici.  
Grupurile de suport oferă sprijin,  
înțelegere și speranță.



RESTART  
LA VIAȚĂ  
*O viață pentru viață!*



### ACTIVITATE CLINICĂ

# Prezență Națională: Grupuri de Suport în 11 Orașe

În 2025, rețeaua noastră de grupuri de suport psihologic gratuite s-a extins la 11 orașe din întreaga țară, aducând sprijin specializat mai aproape de pacienți și familiile lor.



#### 4.2 CONSILIERE INDIVIDUALĂ

## Consiliere Psihologică Individuală

Pe lângă grupurile de suport, oferim sesiuni de consiliere psihologică individuală, gratuite, pentru pacienți în toate etapele tratamentului oncologic și pentru aparținătorii acestora.



# Nevoi Dominante ale Pacienților în 2025

Evaluarea sistematică a nevoilor psihologice ne permite să adaptăm continuu intervențiile noastre. Cele mai frecvente teme întâlnite în consiliere au fost:



## Anxietate la Diagnostic

Teama de necunoscut, covârșirea informațiilor medicale și dificultatea de a procesa vestea diagnosticului — cea mai frecventă nevoie de intervenție imediată.



## Frica de Recidivă

O sursă majoră de stres cronic, prezentă mai ales la pacienții aflați în remisie, care trăiesc cu incertitudinea reapariției bolii.



## Depresie și Demoralizare

Pierderea sensului, a energiei și a bucuriei — intervenită frecvent în fazele de tratament intensiv sau după epuizarea opțiunilor terapeutice.



## Chemobrain

Dificultăți cognitive post-chimioterapie: memorie, concentrare, procesare — o provocare subestimată, cu impact major asupra calității vieții.



## Burnout Aparținători

Familia și îngrijitorii informali acumulează oboseală fizică și emoțională intensă. Suportul lor este esențial pentru calitatea îngrijirii pacientului.



## Reintegrare Socială

Reintoarcerea la muncă, relații și viața cotidiană după tratament — un proces complex ce necesită acompaniere psihologică specializată.

## Intervenții Terapeutice Speciale

Dincolo de grupurile clasice de suport și consilierea individuală, am dezvoltat o serie de intervenții complementare menite să răspundă nevoilor emoționale și creative ale pacienților.



### Art-Terapie

Sesiuni structurate de exprimare artistică — pictură, colaj, desen — care facilitează procesarea emoțională și reducerea anxietății. **8 grupuri** desfășurate în 2025, cu 96 de participanți.



### Workshopuri Tematice

Ateliere interactive axate pe gestionarea durerii, comunicare medicală, nutriție și stil de viață. **14 workshopuri** susținute cu experți multidisciplinari în 2025.



### Grupuri Tematice

Grupuri specializate pe tipuri de cancer (sân, colon, plămân) sau etape ale bolii (diagnostic, tratament, remisie), pentru o relevanță mai mare a conținutului și a conexiunilor între participanți.

CAPITOL 5

## Educație și Formare Profesională

Investim în competența psihologilor care lucrează cu pacienți oncologici, deoarece calitatea intervențiilor clinice depinde direct de calitatea pregătirii profesionale. Programele noastre de formare sunt acreditate și recunoscute la nivel național.

# Cursul de Formare Continuă în Psiho-Oncologie — Edițiile 2025

## Detalii Program

**Durată:** 110 de ore (teorie + practică supervizată)

**Credite CPR:** 110 credite de educație continuă

**Format:** Hibrid — față în față și online

**Cursanți înscriși:** 112 psihologi

**Absolvenți certificați:** 112

**Rată de promovare:** 100%

## Curriculum 2025

- Introducere în psiho-oncologie și modele de îngrijire
- Comunicarea diagnosticului și a prognozei
- Intervenții psihologice bazate pe dovezi
- Gestionarea durerii și a suferinței existențiale
- Lucrul cu aparținătorii și familia
- Îngrijiri paliative și acompanierea în faza terminală
- Prevenirea burnout-ului la profesioniști
- Supervizare clinică și studii de caz

# Echipa de Formatori 2025

Cursul este susținut de o echipă interdisciplinară de experți cu experiență clinică și academică în domeniul psiho-oncologiei, îngrijirilor paliative și psihologiei sănătății.

## Psihologi Clinicieni

Specialiști cu expertiză directă în lucrul cu pacienți oncologici, certificați în terapii cognitiv-comportamentale și de acceptare.

## Medici Oncologi & Psihiatri

Colaboratori din institute oncologice de top, care oferă perspectiva medicală esențială pentru o înțelegere integrată a bolii.

## Asistenți Sociali & Paliativiști

Profesioniști din îngrijirile paliative și asistența socială care completează abordarea multidisciplinară a echipei de formare.

# Workshopuri și Cursuri Specializate 2025

Pe lângă cursul de bază, am organizat o serie de programe scurte de formare, adresate atât psihologilor cu experiență, cât și celor la început de drum în domeniul psiho-oncologiei.

1

## Metoda Simonton

Workshop de 2 zile dedicat tehnicilor de vizualizare și psihoterapie integrativă în cancer. **24 participanți**, susținut de un trainer certificat internațional.

2

## Evaluarea Pacientului Oncologic

Curs practic de utilizare a scalelor standardizate de stres, anxietate și calitate a vieții în context oncologic. **36 participanți**.

3

## Intervenții de Grup

Formare în facilitarea grupurilor de suport și a grupurilor terapeutice structurate pentru pacienți oncologici și aparținători. **24 participanți**.

4

## Evenimente Satelit Universitare

Sesiuni de formare desfășurate în parteneriat cu Facultățile de Psihologie din București, Galați, Constanta, Brasov, Tg. Mures și Iași, adresate studenților și masteranzilor. **7 universități, cca 1500 studenți**.

### 5.3 INTERVIZARE

# Intervizare Profesională pentru Psihologi

Intervizarea este pilonul de calitate al practicii clinice. În 2025, am menținut un program structurat de intervizare individuală și de grup, destinat psihologilor care lucrează activ cu pacienți oncologici.



# Rezultatele Programului de Intervizare

## Date Cantitative

**Psihologi intervizați:** 39

**Sesiuni de intervizare:** 124 sesiuni individuale și de grup

**Cazuri clinice discutate:** 187 cazuri

**Intervisori acreditați implicați:** 6

**Ore totale de intervizare:** 310 ore

## Competențe Dezvoltate

- Gestionarea transferului și contratransferului în oncologie
- Tehnici avansate de intervenție în criză
- Comunicarea cu echipele medicale multidisciplinare
- Autoreglarea emoțională și prevenirea burnout-ului
- Formularea de caz în context psiho-oncologic
- Documentare clinică și standarde etice

📄 Intervizarea regulată reduce semnificativ riscul de burnout profesional și crește calitatea intervențiilor clinice pentru pacienți.

## IMPACT

# Vocea Beneficiarilor

Cifrele spun o poveste — dar cuvintele beneficiarilor o fac vie. Iată câteva dintre mărturiile primite în 2025.

„Grupul de suport a fost singurul loc unde m-am simțit înțeleasă cu adevărat. Nu ca un pacient, ci ca un om.”

— *Pacientă, 42 ani, București*

„Cursul de formare mi-a schimbat complet perspectiva clinică. Acum știu cum să fiu prezent fără să mă pierd pe mine.”

— *Psiholog participant la cursul de formare continuă*

„Ca aparținător, am găsit în grupul de suport nu doar informații, ci și curajul de a continua alături de soțul meu.”

— *Aparținător, Brașov*

VOLUNTARIAT

# 2.800 de Ore de Voluntariat — Dăruire fără Limită

În spatele fiecărui program se află oameni care au ales să doneze din cel mai prețios lucru: timpul lor. În 2025, **64 de voluntari** au contribuit cu peste 2.800 de ore de muncă dedicată — logistică, facilitare, comunicare și suport administrativ.

## 64 Voluntari Activi

Studenti la psihologie, profesioniști din sănătate și persoane din comunitate implicate activ

## 2.800 Ore Donate

Echivalentul a 350 de zile de muncă full-time oferite în slujba comunității

## 11 Orașe

Voluntari implicați în toate locațiile programelor noastre naționale



# Priorități pentru 2026

Pe baza lecțiilor din 2025 și a nevoilor identificate, ne propunem să extindem și să aprofundăm programele noastre în anul următor.

1

## Extindere Geografică

Deschiderea a 3 grupuri noi de suport în Oradea, Arad, Timișoara, Craiova și Galați, ajungând la **14 orașe active**

2

## Digitalizare Servicii

Lansarea bibliotecii de resurse pentru pacienți și aparținători

3

## Formare Avansată

Introducerea unui modul avansat de supervizare și a unui program de mentorat pentru psihologii la început de carieră în psiho-oncologie

4

## Cercetare & Publicare

Primul studiu de evaluare a impactului programelor noastre, în parteneriat cu o universitate din România

# Mulțumim pentru Fiecare Om care a Ales să fie Alături

Pacienților care au avut curajul să ceară ajutor. Psihologilor care și-au dedicat timpul și competența. Partenerilor care au crezut în misiunea noastră. Voluntarilor care au dăruit din inimă. Donatorilor care au transformat generozitatea în speranță reală.

„Nimeni nu ar trebui să treacă prin cancer singur.” — Misiunea noastră, 2025

[Implică-te alături de noi](#)

[Descarcă Raportul Complet](#)

# Echipa Restart la Viață

Oamenii din spatele misiunii — structura organizațională, resursele și viziunea pentru 2026

RAPORT ORGANIZAȚIONAL 2025



# Membri Fondatori

## **Lidia Stoica**

Președinte & fondator. Vizionara care a construit Restart la Viață de la zero, coordonând strategic toate direcțiile organizației.

## **Christine Preda**

Co-fondator. Contribuie la governanța organizației și la dezvoltarea parteneriatelor instituționale.

## **Adriana Olteanu**

Co-fondator. Coordonează componente esențiale ale activității organizației și ale programelor de formare.

# Formatori, Colaboratori & Voluntari

Forța reală a Restart la Viață constă în rețeaua sa umană — specialiști care formează, colaboratori care extind impactul și voluntari care aduc energia necesară fiecărui proiect.



## Formatori

Psihologi, psihoterapeuți și medici oncologi care livrează programe de formare specializată pentru profesioniști din sistemul de sănătate și pentru pacienți.



## Colaboratori

Instituții medicale, ONG-uri partenere și experți internaționali care consolidează capacitatea organizației de a răspunde nevoilor din domeniu.



## Voluntari

Persoane implicate activ în organizarea evenimentelor, suportul logistic și comunicarea cu comunitatea de pacienți și susținători.

# Resurse Financiare & Sustenabilitate

Sustenabilitatea financiară a Restart la Viață se construiește pe diversificarea surselor de venit — de la donații individuale și sponsorizări Individuale/ corporative, până la cursuri și redirecționarea cotei de 3,5% din impozit.

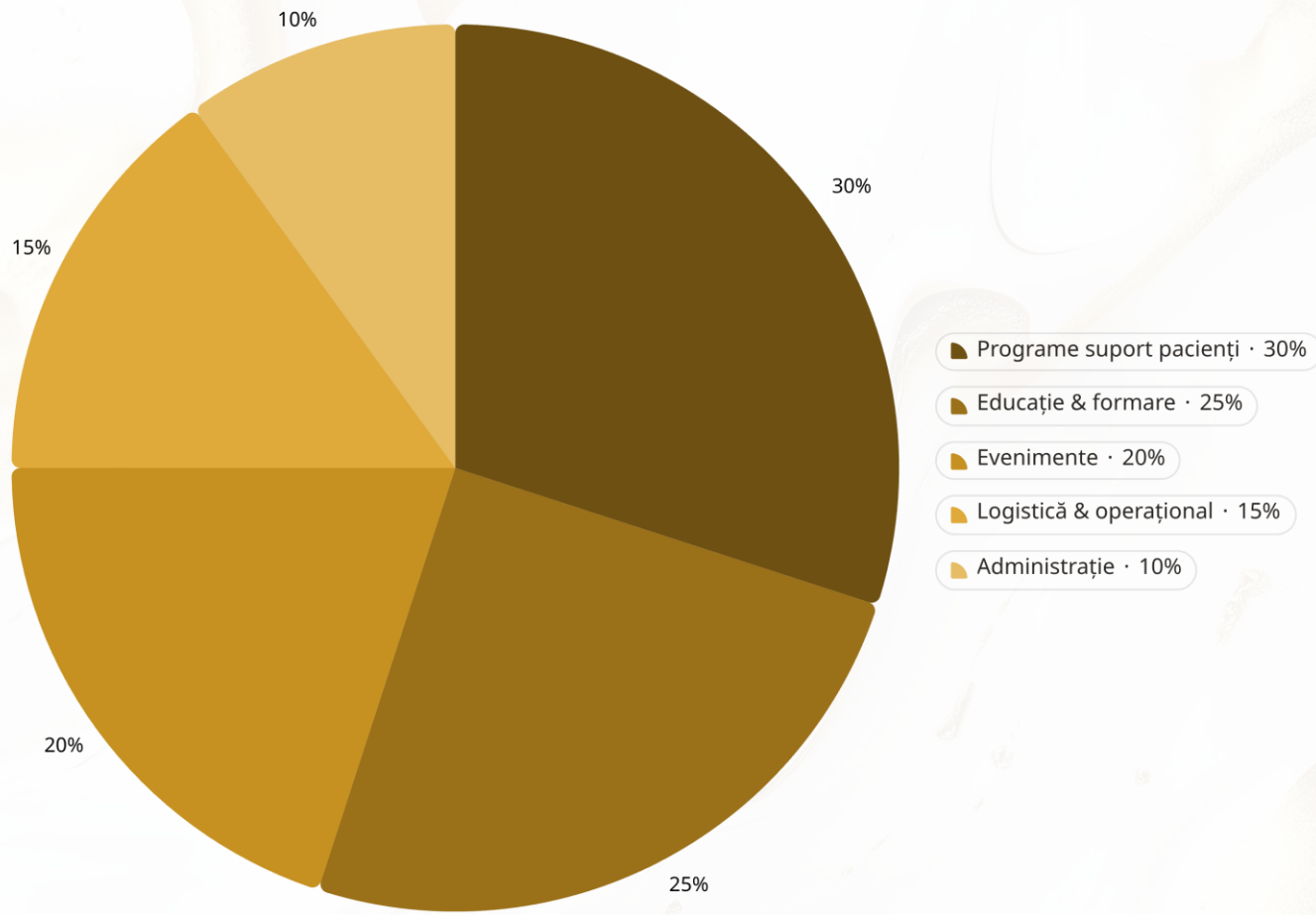
## Surse de venit

- Donații individuale și recurente
- Sponsorizări/ individuale corporative
- Cursuri și programe de formare
- Organizare de evenimente
- Redirecționare 3,5% din impozit

## Categoriile de cheltuieli

- Costuri operaționale (administrare)
- Organizarea evenimentelor
- Logistică și transport
- Programe educaționale
- Programe de suport psihologic

## Distribuția Cheltuielilor pe Categori





## Provocările Anului 2025

Recunoașterea onestă a dificultăților cu care se confruntă organizația este un semn de maturitate instituțională și o bază solidă pentru planificarea strategică viitoare.

# Bariere Sistemice & Organizaționale

Anul 2025 a confirmat că Restart la Viață operează într-un mediu complex, marcat de provocări structurale care depășesc sfera organizației și reflectă deficite sistemice ale sistemului de sănătate din România.

## Lipsa finanțării recurente

Absența unor surse stabile și predictibile de finanțare îngreunează planificarea pe termen lung și limitează capacitatea de a angaja personal permanent.

## Insuficiența specialiștilor

Numărul redus de psihologi cu formare specifică în psiho-oncologie rămâne o barieră critică în extinderea programelor de suport.

## Acces redus în spitale

Integrarea serviciilor psiho-oncologice în unitățile medicale este limitată de proceduri administrative rigide și de o cultură instituțională încă reticentă.

## Lipsa recunoașterii formale

Psiho-oncologia nu este recunoscută oficial ca specialitate distinctă în România, ceea ce afectează atât finanțarea, cât și legitimitatea instituțională a domeniului.

# De ce contează aceste provocări?

Fiecare barieră identificată nu este doar un obstacol organizațional — este o realitate trăită de pacienții oncologici din România care nu au acces la suport psihologic specializat. Recunoașterea lor este primul pas spre schimbare sistemică.

# Obiective Strategice 2026

## VIZIUNEA PENTRU VIITOR

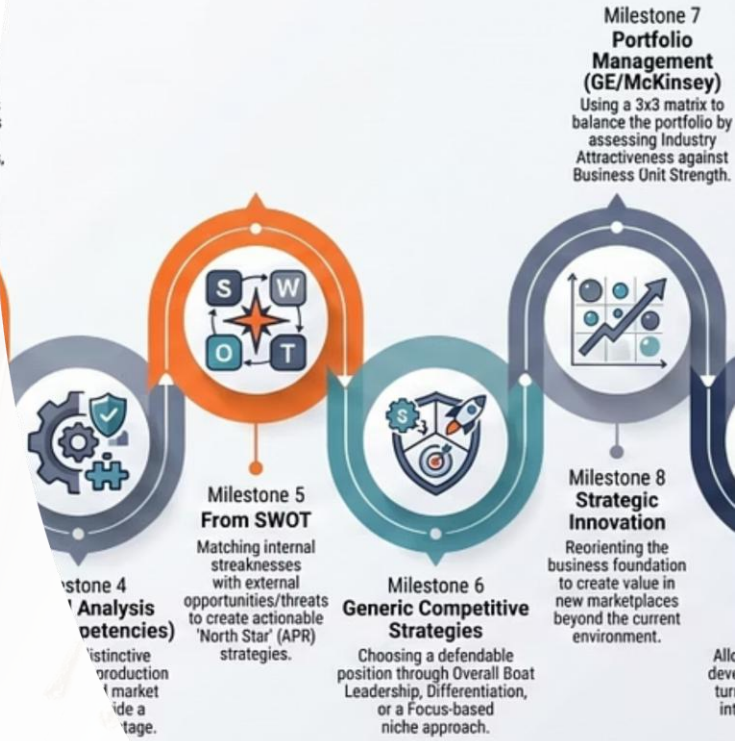
Pornind de la lecțiile anului 2025, Restart la Viață își propune cinci direcții strategice clare pentru consolidarea și extinderea impactului în 2026.



## Management Roadmap: From Vision

### Phase I: Formulation

### Phase II: Formulation



needed to bridge the gap between an organization's current reality and its...  
competitive positioning, and rigorous measurement to ensure long-term...

# Prioritatea 1: Extinderea Rețelei Naționale

Construirea unei rețele funcționale de suport psiho-oncologic la nivel național este obiectivul central pentru 2026. Aceasta presupune atât extinderea geografică, cât și consolidarea parteneriatelor cu spitale, hospice-uri și ONG-uri din regiuni underserved.



## Acoperire regională

Identificarea și activarea de parteneri locali în cel puțin 5 județe noi, cu prioritate în regiunile cu acces redus la servicii oncologice specializate.

## Parteneriate instituționale

Încheierea de protocoale de colaborare cu spitale oncologice regionale pentru integrarea suportului psihologic în protocolul standard de îngrijire.

## Prioritatea 2: Formare Interdisciplinară

Dezvoltarea unui curriculum interdisciplinar robust, care să reunească psihologi, medici oncologi, asistente medicale și asistenți sociali în programe de formare comune, este esențială pentru un suport integrat al pacientului oncologic.

1

### Curriculum integrat

Dezvoltarea de module de formare care adresează atât nevoile psihologice, cât și cele medicale și sociale ale pacienților.

2

### Certificare profesională

Obținerea acreditării oficiale pentru programele de formare, conferind recunoaștere formală participanților

3

### Platformă eLearning

Lansarea unei platforme digitale de formare pentru a depăși barierele geografice și a crește accesibilitatea programelor.

# Prioritatea 3: Conferința Internațională 2026

Organizarea unei conferințe internaționale de psiho-oncologie reprezintă un moment de referință pentru domeniu în România — un spațiu de dialog între experți naționali și internaționali, cercetători și practicieni.

## Dimensiunea internațională

Invitarea de speakeri din rețele europene de psiho-oncologie (IPOS, ESPO) pentru a conecta România la standardele globale.

## Formare & cercetare

Workshop-uri pre-conferință, sesiuni de poster și prezentări de cercetare originală din România.

## Networking strategic

Crearea unui spațiu formal de colaborare între ONG-uri, spitale, universități și finanțatori.



# Prioritatea 4: Consolidarea Cercetării

Ancorarea activității Restart la Viață în cercetare științifică riguroasă conferă credibilitate, susține advocacy-ul și contribuie la construirea bazei de dovezi pentru psiho-oncologia românească.

## De ce cercetare?

România are nevoie de date locale care să justifice investiția în suport psiho-oncologic, să informeze politici de sănătate și să demonstreze eficiența intervențiilor psihologice în cancer.

## Direcții prioritare

- Studii privind nevoile psihologice ale pacienților oncologici din România
- Evaluarea impactului programelor de suport existente
- Parteneriate cu universități de medicină și psihologie
- Publicarea rezultatelor în reviste de specialitate

# Prioritatea 5: Infrastructură Instituțională

Consolidarea infrastructurii organizaționale este o condiție esențială pentru sustenabilitate pe termen lung — de la sisteme administrative eficiente, până la capacitate de fundraising și vizibilitate publică consolidată.

01

## Sisteme administrative

Implementarea de instrumente digitale pentru gestionarea eficientă a proiectelor, voluntarilor și relațiilor cu donatorii.

03

## Vizibilitate & advocacy

Creșterea prezenței publice a organizației pentru a influența politici de sănătate și a crește recunoașterea psiho-oncologiei în România.

02

## Capacitate de fundraising

Diversificarea portofoliului de donatorii.

04

## Dezvoltare instituțională

Explorarea transformării organizației într-o structură cu capacitate extinsă de a implementa programe la scară națională.

# Spre o Nouă Etapă Instituțională

Complexitatea obiectivelor pentru 2026 și amploarea rețelei construite de Restart la Viață deschid conversația despre evoluția structurii organizaționale — o tranziție naturală spre o entitate cu capacitate instituțională mai mare, care să susțină misiunea la scară națională.



Această direcție nu înseamnă schimbare de misiune — ci creșterea capacității de a o îndeplini la standardele pe care pacienții oncologici din România le merită.

## Mulțumiri

Fiecare pas pe care Restart la Viață l-a făcut în 2025 a fost posibil datorită oamenilor care au ales să creadă în această misiune — cu timpul lor, resursele lor și inimile lor.



# Recunoștință față de Comunitatea Noastră

Mulțumim tuturor celor care au fost alături de Restart la Viață: donatorilor individuali care au ales să redirecționeze 3,5%, sponsorilor care au înțeles valoarea suportului psiho-oncologic, voluntarilor care au adus energie și dedicare, partenerilor instituționali care ne-au deschis uși, și pacienților care ne-au oferit cel mai prețios lucru — încrederea lor.

„Fiecare om care traversează o boală oncologică merită să fie văzut, auzit și sprijinit. Acesta este motivul pentru care Restart la Viață există și va continua să crească.”

# Alătură-te Misiunii Noastre

Impactul Restart la Viață depinde de comunitatea care o susține. Există mai multe moduri concrete prin care poți contribui la extinderea suportului psiho-oncologic în România — orice gest contează.



## Donează

O donație lunară recurentă, oricât de mică, asigură predictibilitate financiară și susține programe continue pentru pacienți.



## Redirecționează 3,5%

Îți costă nimic și face diferența. Redirecționează cota din impozitul pe venit către Restart la Viață — simplu, rapid, cu impact real.



## Devino partener

Colaborarea instituțională — fie că ești spital, ONG, universitate sau companie — amplifică impactul și construiește un ecosistem mai puternic.

# Împreună Construim Viitorul Psiho-Oncologiei în România

2026 este un an al ambițiilor clare și al acțiunilor concrete. Cu o rețea națională extinsă, programe acreditate, o conferință internațională și o infrastructură consolidată, Restart la Viață are toate premisele pentru a deveni organizația de referință în psiho-oncologia românească.

**5**

**Priorități strategice**

pentru 2026

**1**

**Conferință internațională**

planificată pentru 2026

**3.5%**

**Din impozit**

redirecționează pentru noi



# Restart la Viață – Înainte

Misiunea noastră nu se oprește. Atât timp cât există pacienți oncologici fără acces la suport psihologic, există motive să continuăm. **Mulțumim că faceți parte din această poveste.**

RESTART-LA-VIATA.RO

[CONTACT@RESTART-LA-VIATA.RO](mailto:CONTACT@RESTART-LA-VIATA.RO)

